

COMUNE  
BORGO A MOZZANO

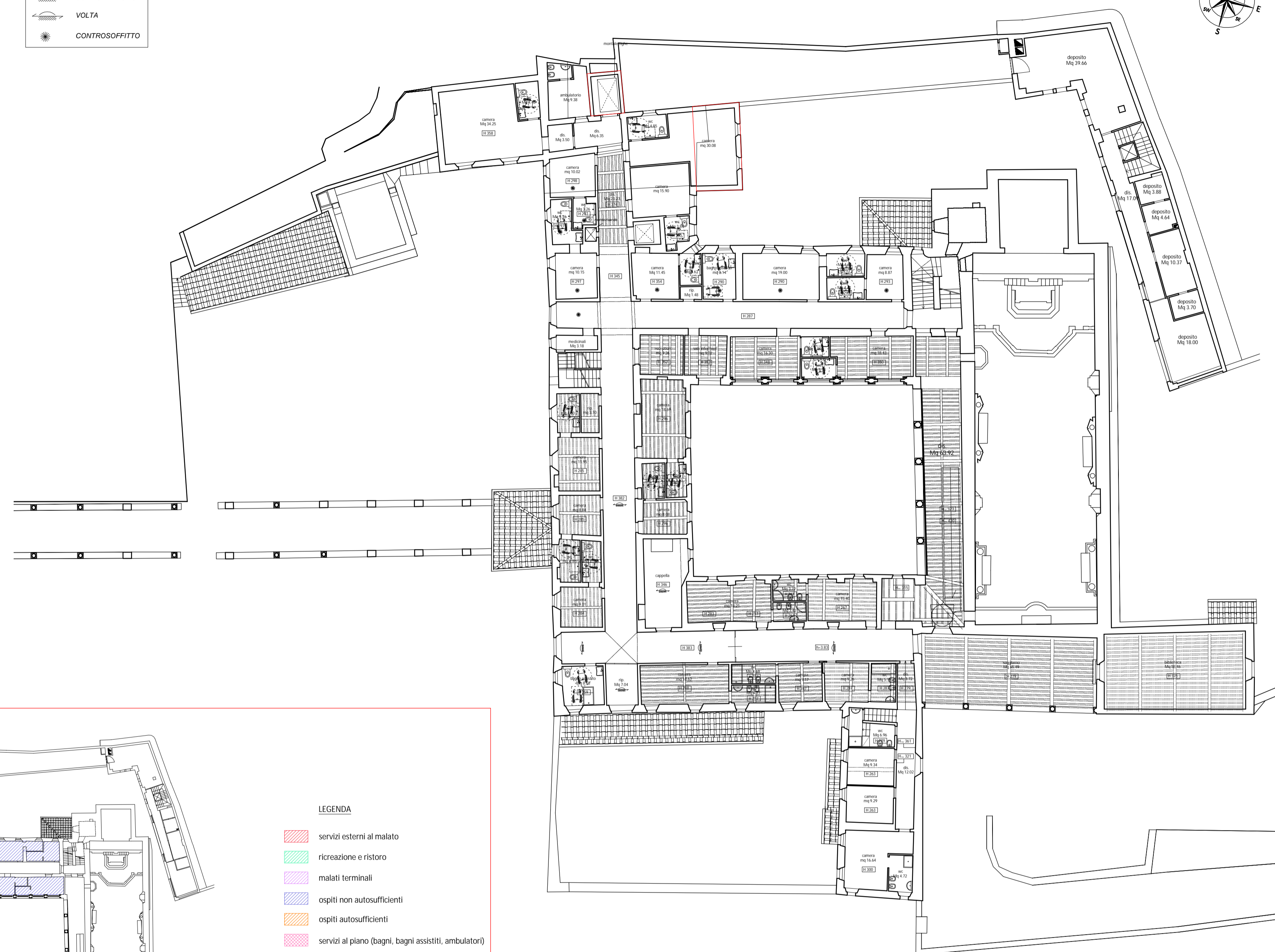
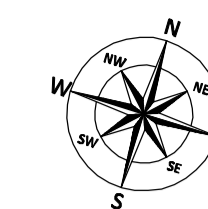
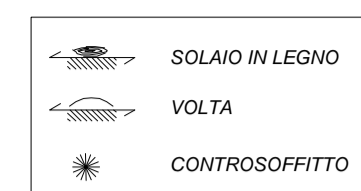
OGGETTO :  
PIANO DI RECUPERO DEL CONVENTO DI S. FRANCESCO

ELABORATO :  
STATO VARIATO  
- pianta piano primo

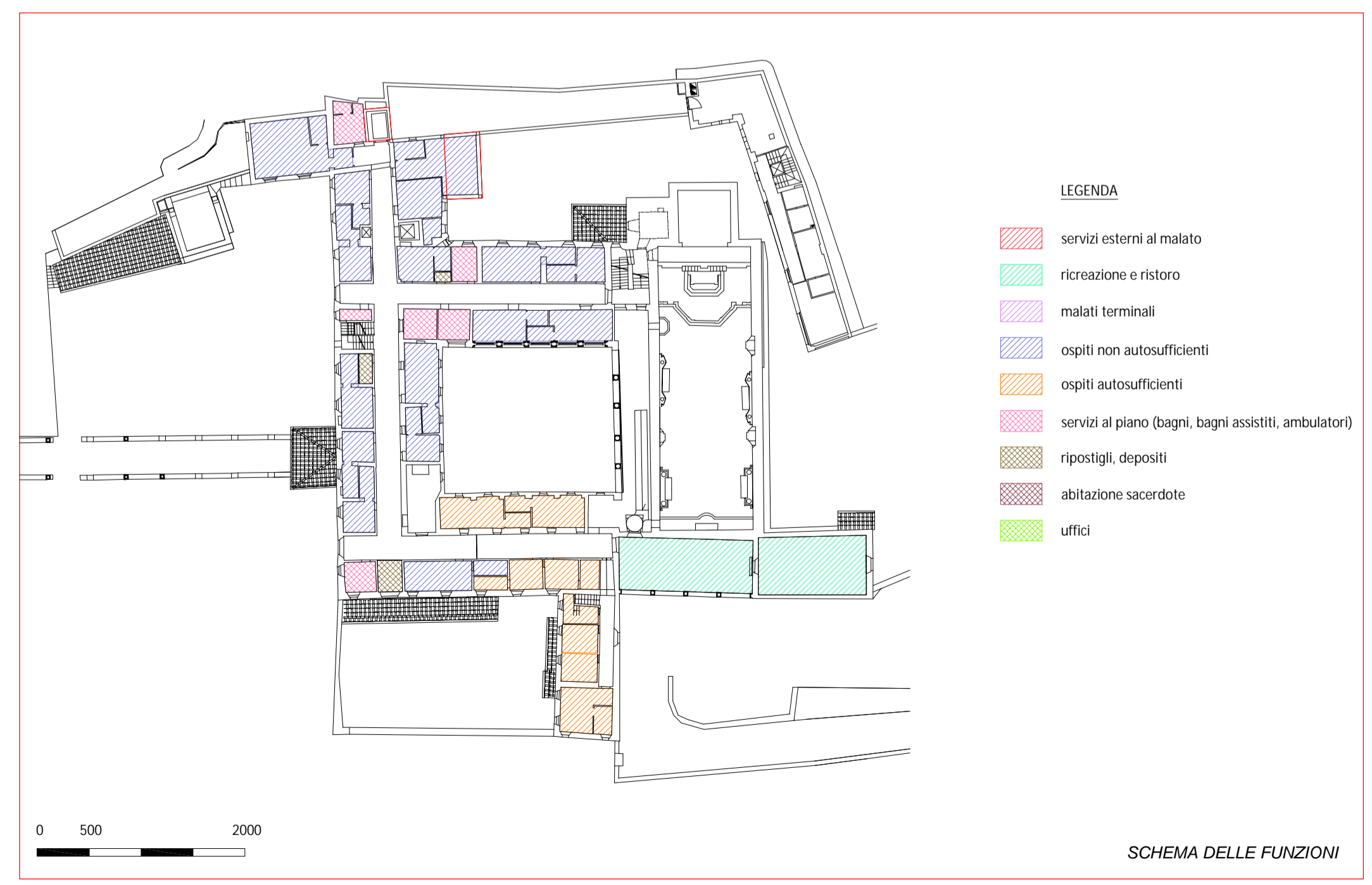
TAVOLA  
2 B

Scala:  
1:200

RICHIEDENTI  
Fraternita di Misericordia di Borgo a Mozzano  
Legale Rappresentante: Agnese Garibaldi



PIANTA PIANO PRIMO



- LEGENDA
- servizi esterni al malato
  - ricreazione e ristoro
  - malati terminali
  - ospiti non autosufficienti
  - ospiti autosufficienti
  - servizi al piano (bagni, bagni assistiti, ambulatori)
  - ripostigli, depositi
  - abitazione sacerdote
  - uffici